

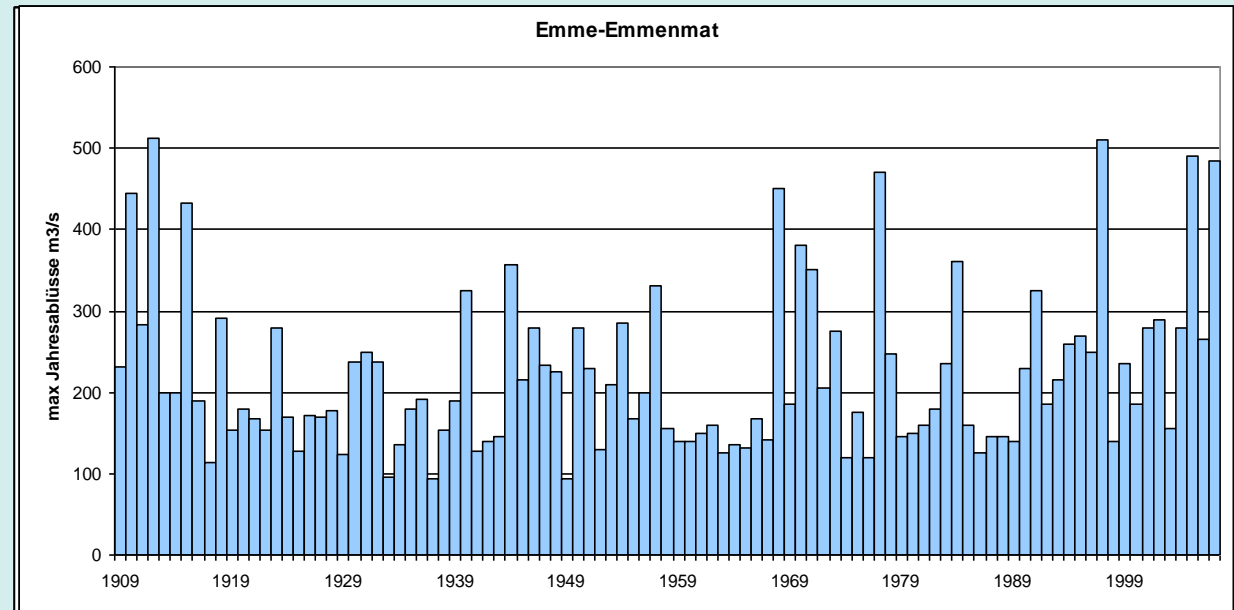
Anforderungen an ein Extremereignis-Szenario – Umgang mit sich ändernden Jährlichkeiten und Beurteilung der Risiken

Peter Mani
geo7 AG, geowissenschaftliches Büro
3012 Bern
www.geo7.ch

- Bern 1999
- Bern 2005
- Bödeli 2005
- Diemtigen 2005
- Langeten 2007

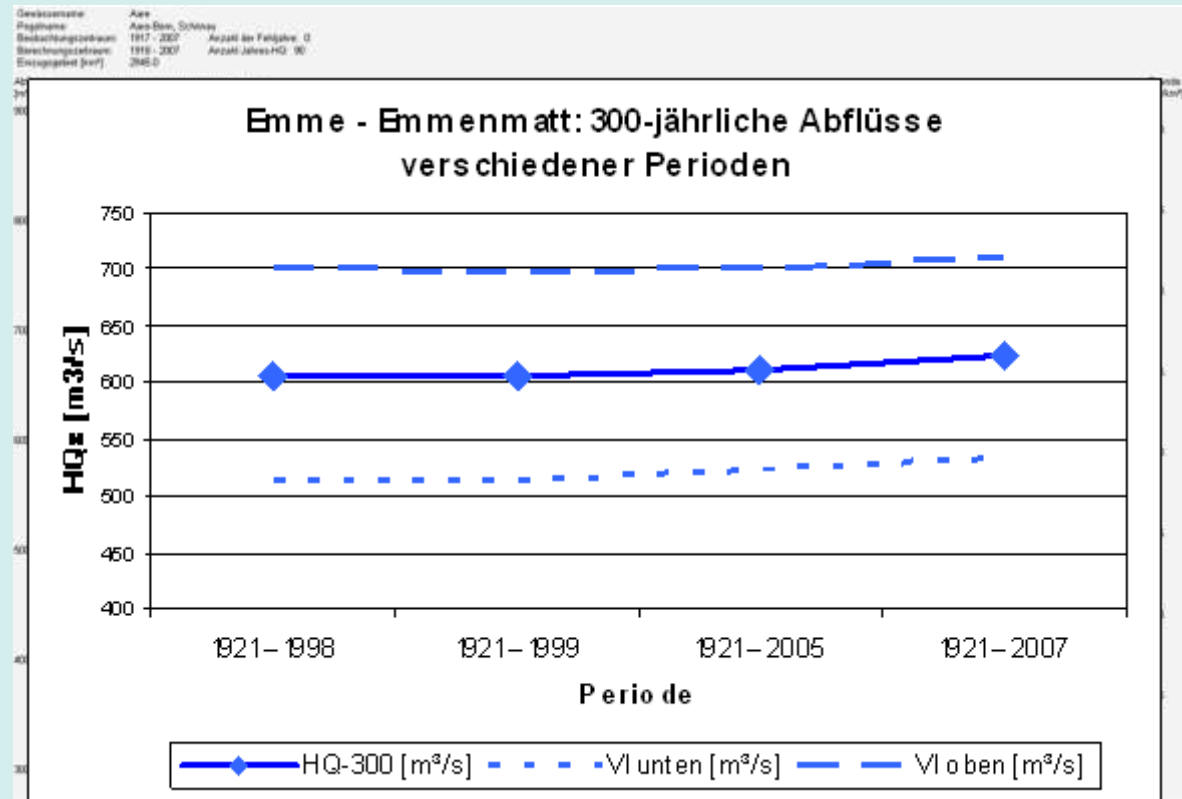


- Hochwasser Aare Bern
- Hochwasser Emme Wiler
- Hochwasser Emme Emmenmat



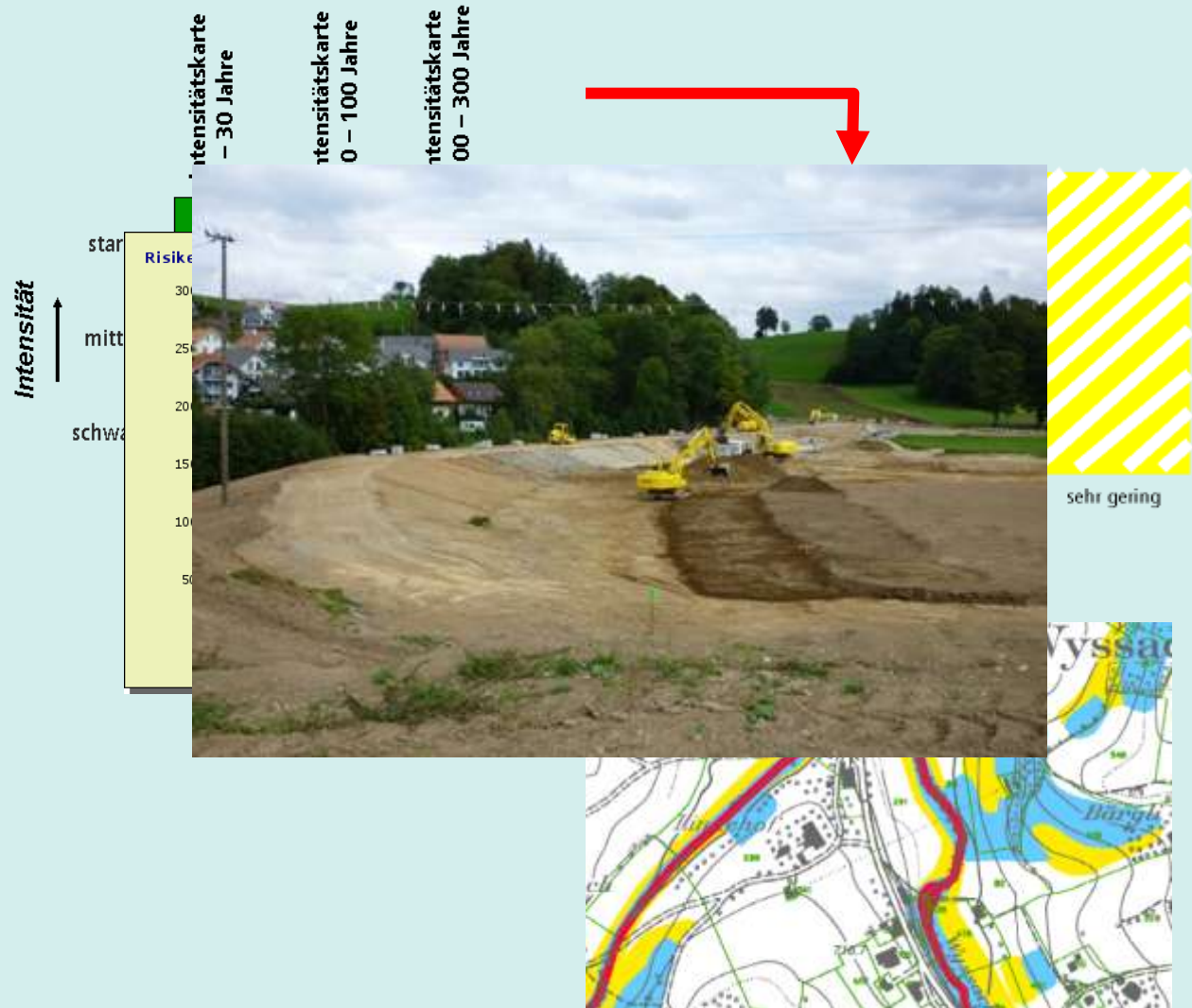
Problemstellung: Welche Jährlichkeit darf's denn sein?

- HW-Statistik
Aare Bern
 - 1918 – 1998
 - 1918 – 1999
 - 1918 – 2007
- Anpassung
Jährlichkeit

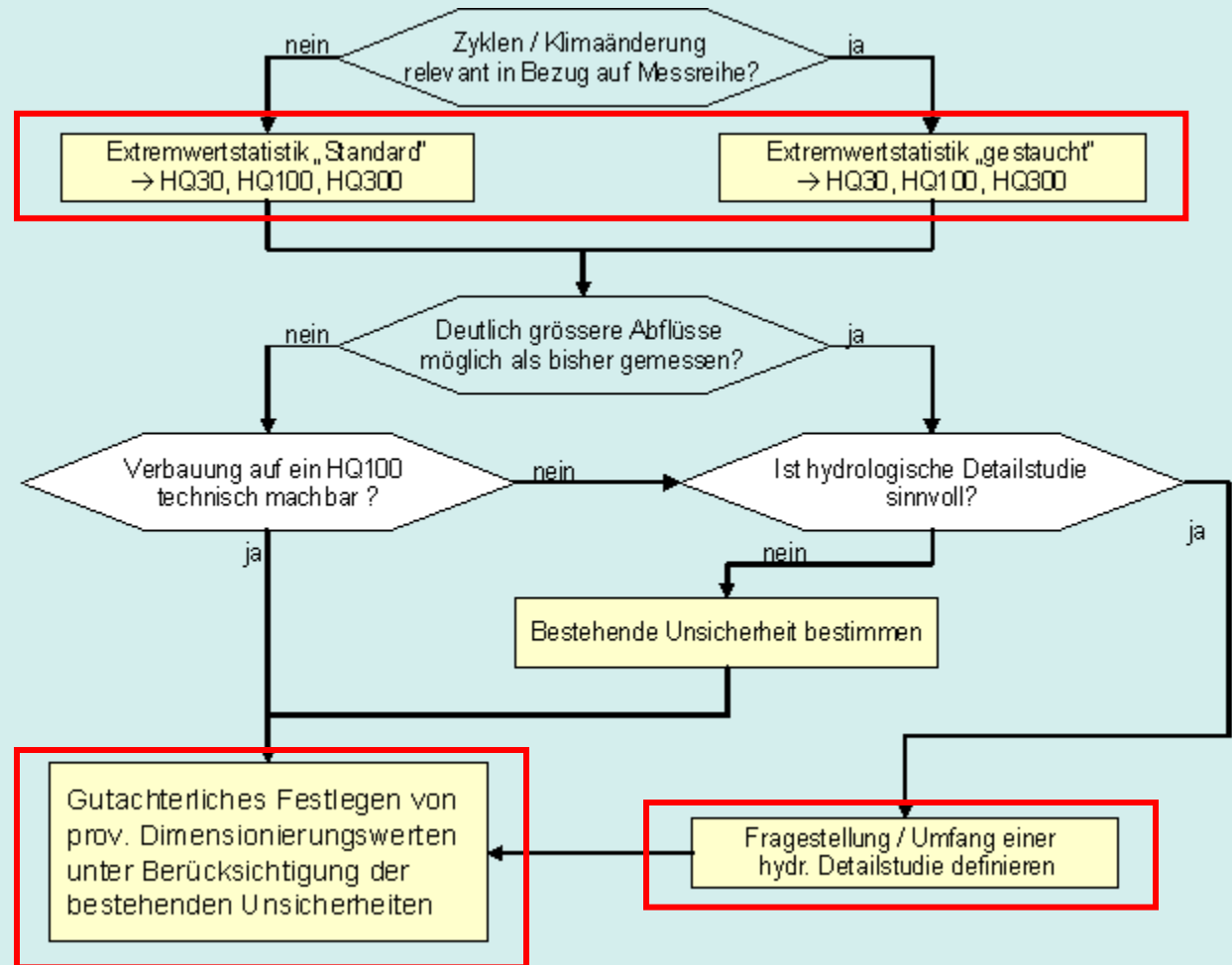


Problemstellung Wo drückt der Schuh?

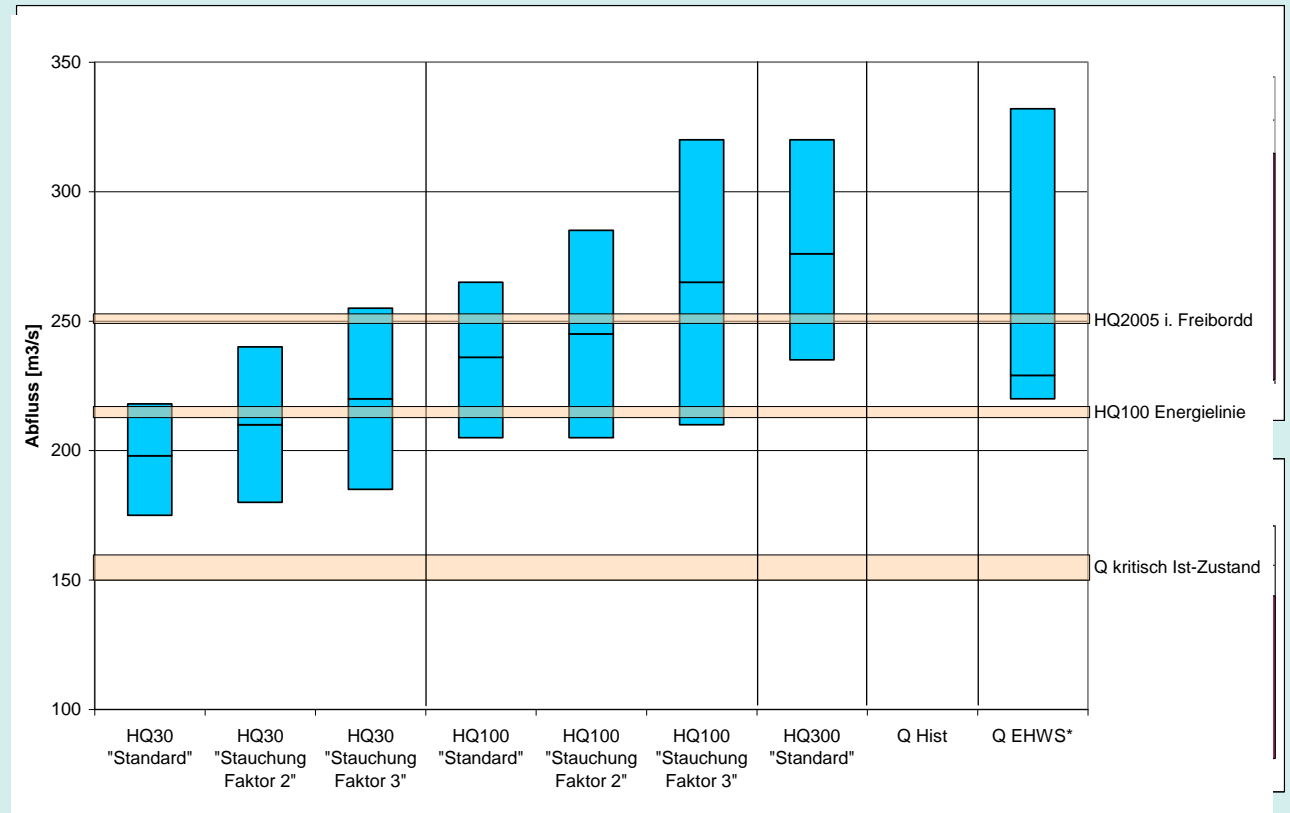
- Gefahrenkarten/
Intensitätskarten
- Risikoanalysen/
KNA
- Dimensionierung
von Massnahmen



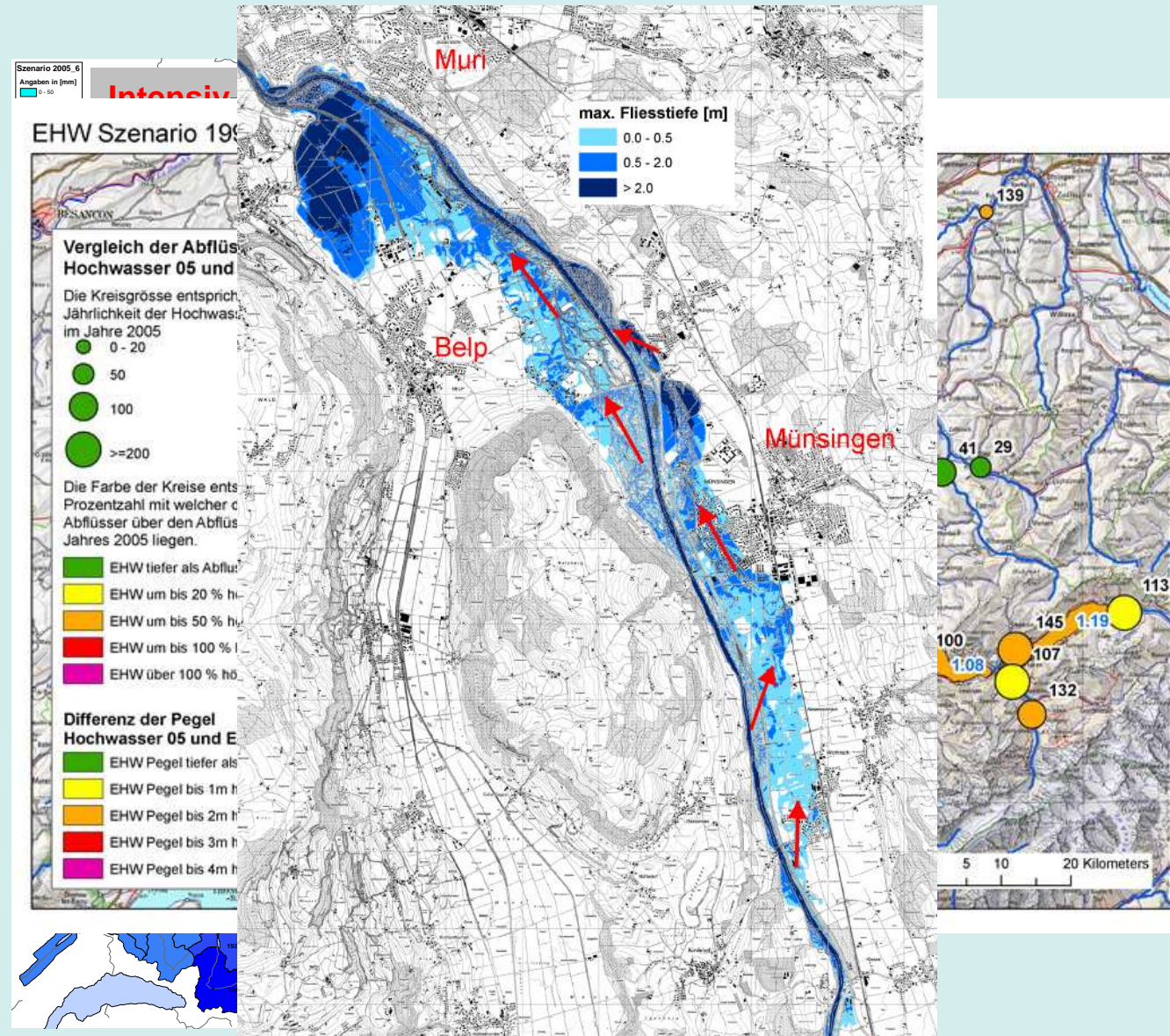
- Statistik
- Prozessanalyse
- Beurteilung



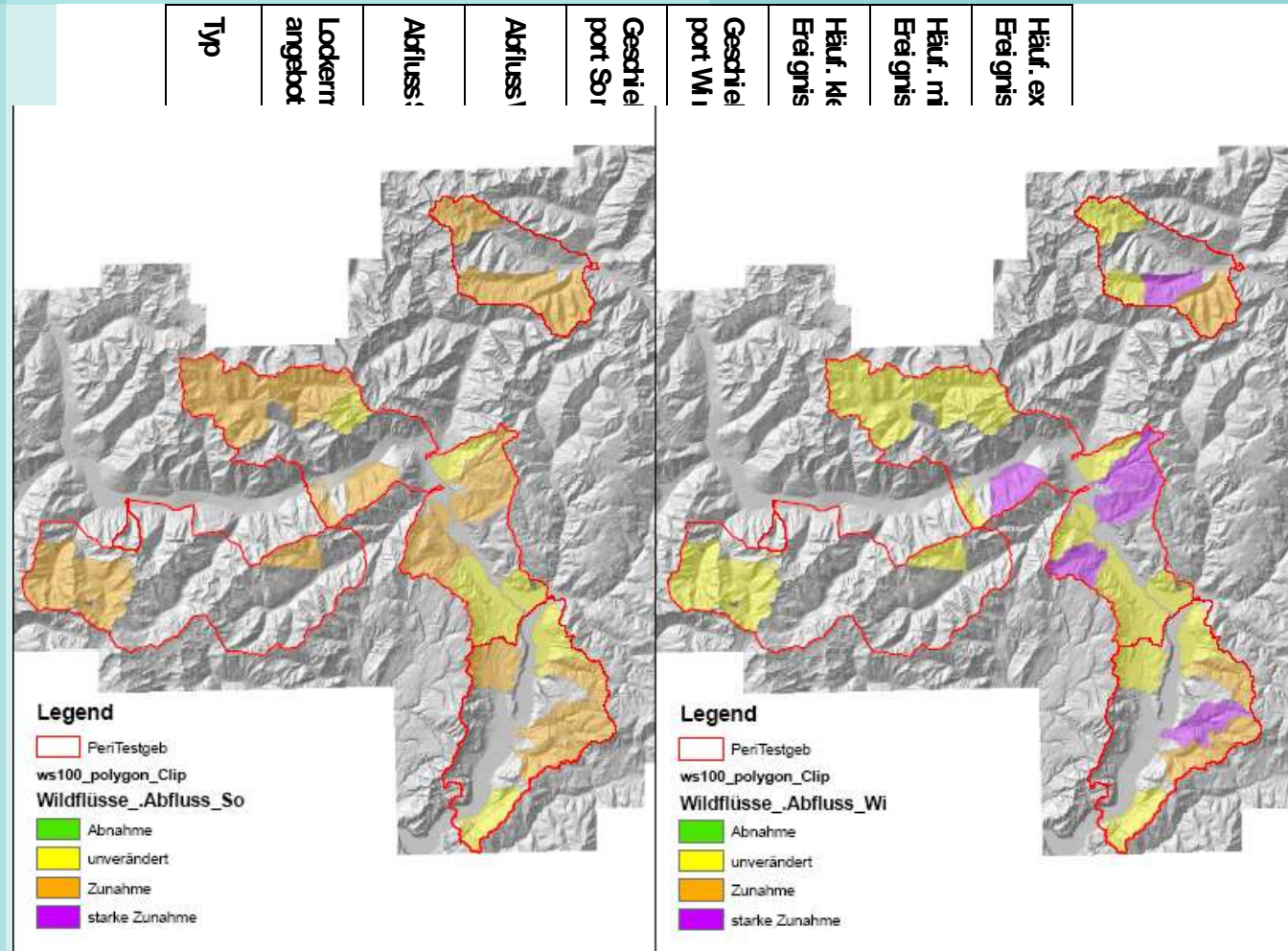
- Analyse / Einbezug von historischen Ereignissen
- Anpassung statistische Verfahren
- Gutachterliche Beurteilung



- Szenarien-Analysen
 - Meteoszenarien
 - N/A-Simulation
 - Überflutungs-Simulation



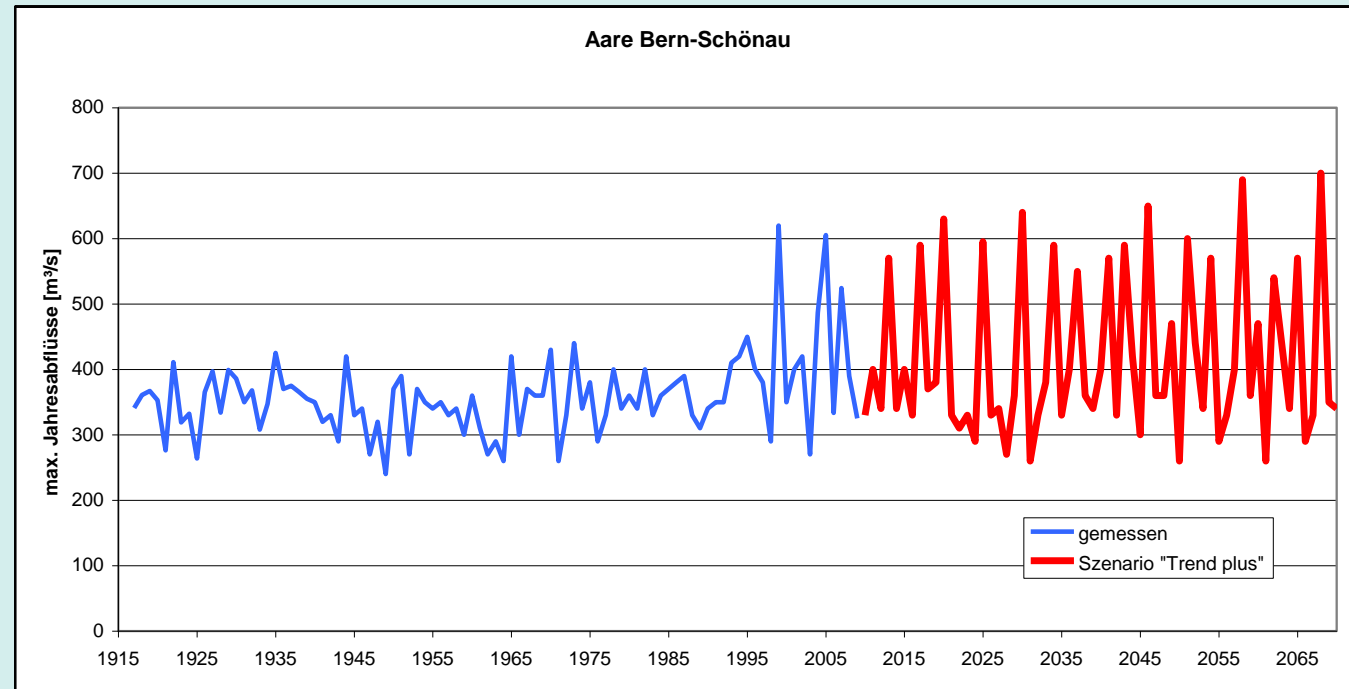
- Szenarien-Analysen
 - Meteoszenarien
 - N/A-Simulation
 - Überflutungs-Simulation
- Sensitivität-Analyse
 - Charakterisierung auf EG-Stufe
 - Sensitivitäts-Bewertung



Vb22								
Vb23								
Vb24								

	Abnahme		Unverändert
	Starke Zunahme		Nicht Vorhanden

- Entwicklung unsicher
 - Zyklus?
 - neues Niveau?
 - Trend?
- Handeln heute ist wichtig!
 - Massnahmen werden realisiert
 - Zonen werden festgelegt
 - Prioritäten werden gesetzt



geo7

Danke für Ihre Aufmerksamkeit

